



Constitution du dossier :

**Vous pouvez nous adresser le dossier par courrier, par mail ou le déposer directement au bureau
(ou dans la boîte aux lettres)**

- Demande d'inscription (cerfa 14681*02),
- Certificat médical (cerfa 14673*01) → **Attention**, bien vérifier que **le médecin appose bien son tampon de manière lisible** sur le document. N'oubliez pas de renseigner votre partie (droite) et de la signer. La date doit être identique sur les 2 parties,
- ~~Timbres fiscaux~~ : **N'ACHETEZ PAS LES TIMBRES FISCAUX**, Les timbres sont en cours de modifications, ils ne seront plus valables dès le 1^{er} juin 2022*
- Copie d'une pièce d'identité : carte nationale d'identité (**recto** uniquement), passeport, permis de conduite (recto / verso), carte de séjour (recto / verso),
- 2 photos d'identité récente (cf recommandation ci-dessous)

+ le règlement (par chèque bancaire à l'ordre de **O'Permis**, espèces, CB ou virement bancaire)

Pour le virement : Le Code IBAN de l'établissement vous sera adressé sur demande.

Précisez en référence votre **nom et prénom** + Option permis (**OC** pour côtier **OEI** pour fluvial **OC + OEI** pour les 2 permis)

*Concernant les timbres fiscaux, nous reviendrons vers vous pour vous indiquer à quelle date il sera possible de les acheter sur le site des impôts.

Tout dossier incomplet ne sera pas traité !!!

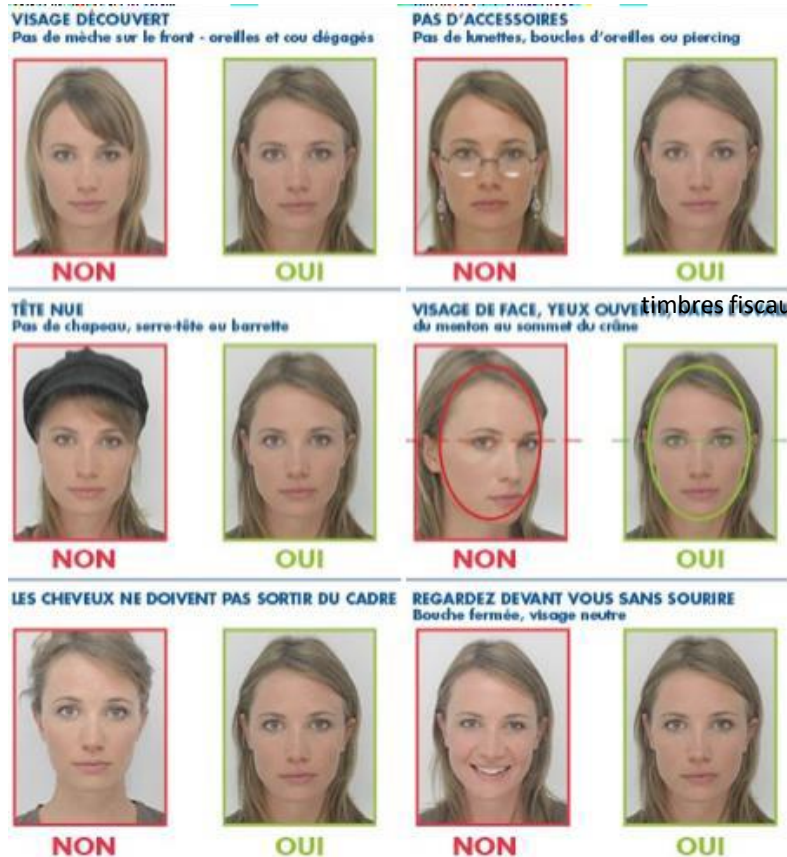
Si envoi par mail :

(exemple candidat : DUPOND Louis)

- **Demande d'inscription** sous format **PDF** sous la dénomination suivante : **Votre nom et prénom + inscription** DUPOND Louis inscription
- **Certificat médical** sous format **PDF** sous la dénomination suivante : **Votre nom et prénom + med** DUPOND Louis med
- ~~Timbres fiscaux~~ sous format **PDF** sous la dénomination suivante : ~~**Votre nom et prénom + TF**~~ DUPOND Louis TF
- **Pièce d'identité** sous format **PDF** sous la dénomination suivante : **Votre nom et prénom + CNI** DUPOND Louis CNI
- **Photo d'identité** sous format **JPEG** sous la dénomination suivante : **Votre nom et prénom + photo** DUPOND Louis photo

Si virement : preuve du virement sous format **PDF** sous la dénomination suivante : **Votre nom et prénom + virement**

DUPOND Louis virement



timbres fiscaux

demande d'inscription

certificat médical



timbres fiscaux



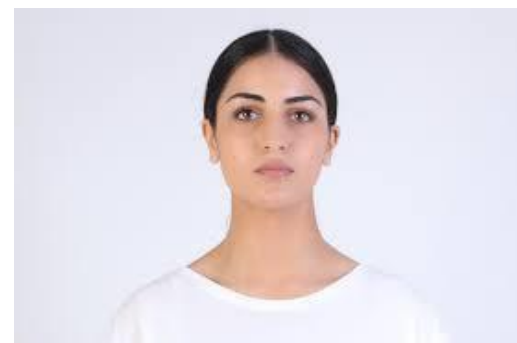
carte d'identité



règlement



photo



Vous pouvez réaliser vous-même la photo d'identité et nous l'envoyer ainsi, —> nous la mettrons sous forme.

Impératifs : sous format JPEG, la photo doit être nette, sans pliure, ni trace. Elle ne doit présenter ni surexposition, ni sous-exposition. Elle doit être correctement contrastée, sans ombre portée sur le visage ou en arrière-plan.

*A la réception de votre dossier complet, le contrat de formation vous sera adressé sans délai par mail. Au retour de celui-ci complété par vos soins, une facture vous sera transmise et votre candidature sera alors enregistrée sur la plate-forme des permis plaisance. **O'PERMIS vous remercie de votre confiance !***